



&

Comitato per il Parco
del Monte Canto e del Bedesco

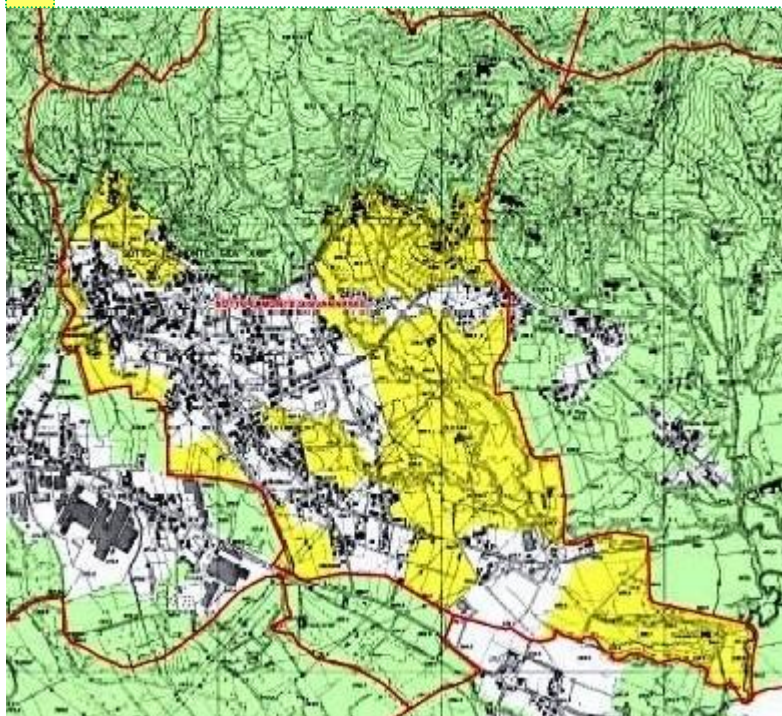


UNA BELLA SFORBICIATA!

IL CONSIGLIO COMUNALE DI SOTTO IL MONTE, NELLA SEDUTA DEL 20 MAGGIO 2010, HA DELIBERATO, CON GLI UNICI VOTI CONTRARI DEI CONSIGLIERI DI MINORANZA DI "UNITI PER SOTTO IL MONTE", DI TOGLIERE DAI CONFINI DEL PARCO TUTTA LA PARTE PEDECOLLINARE E IL BEDESCO.

VORREMMO SAPERE IL REALE MOTIVO DI QUESTA DECISIONE, PRESA SUBITO PRIMA DELL'APPROVAZIONE DEL NUOVO PIANO DI GOVERNO DEL TERRITORIO, MA LO SI PUO' INTUIRE: **AVANTI TUTTA CON LA CEMENTIFICAZIONE?**

Area di Sotto il Monte che verrebbe esclusa dal Plis
del Monte Canto e del Bedesco



**COSA CI GUADAGNANO I
CITTADINI DI
SOTTO IL MONTE ?**

SICURAMENTE POTRETE SAPERE
COSA CI PERDONO.....

VENITE ALLA

ASSEMBLEA PUBBLICA

ORGANIZZATA DAL GRUPPO
CONSILIARE "UNITI PER SOTTO IL
MONTE" IN COLLABORAZIONE CON
IL "COMITATO PER IL PARCO DEL
MONTE CANTO E DELBEDESCO" DAL
TITOLO

P E R C H E' I L P A R C O D E L M O N T E C A N T O E D E L B E D E S C O

**SOTTO IL MONTE – mercoledì 16 Giugno- ore 20,30
NUOVA SALA CIVICA (vicino al Comune)**

GLI INTERVENTI

"LA GESTIONE FORESTALE E IL PAESAGGIO" – DOTT.SSA LAURA CAMERONI
DOTT.SSA FORESTALE

"UN PROGETTO PER IL MONTE CANTO" – DOTT. MASSIMO NORIS
DIRIGENTE ERSAF DI MILANO

"UNA PROPOSTA PER IL BORGO DEL CANTO" – DOTT. ANDREA CORBETTA
ESPERTO NATURALISTA E INSEGNANTE